

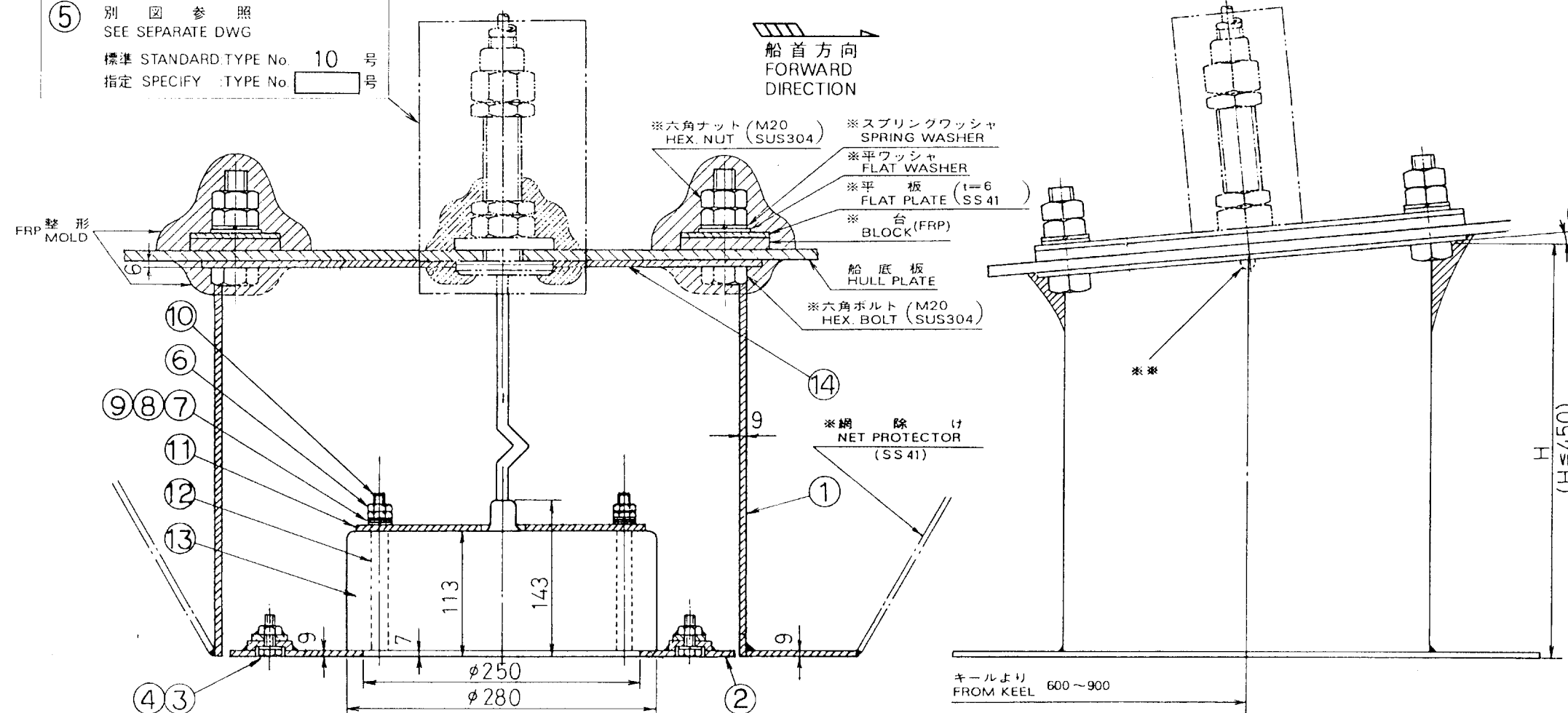
⑤ 別 図 参 照
SEE SEPARATE DWG
標準 STANDARD TYPE No. 10 号
指定 SPECIFY TYPE No. 号

A

B

C

D

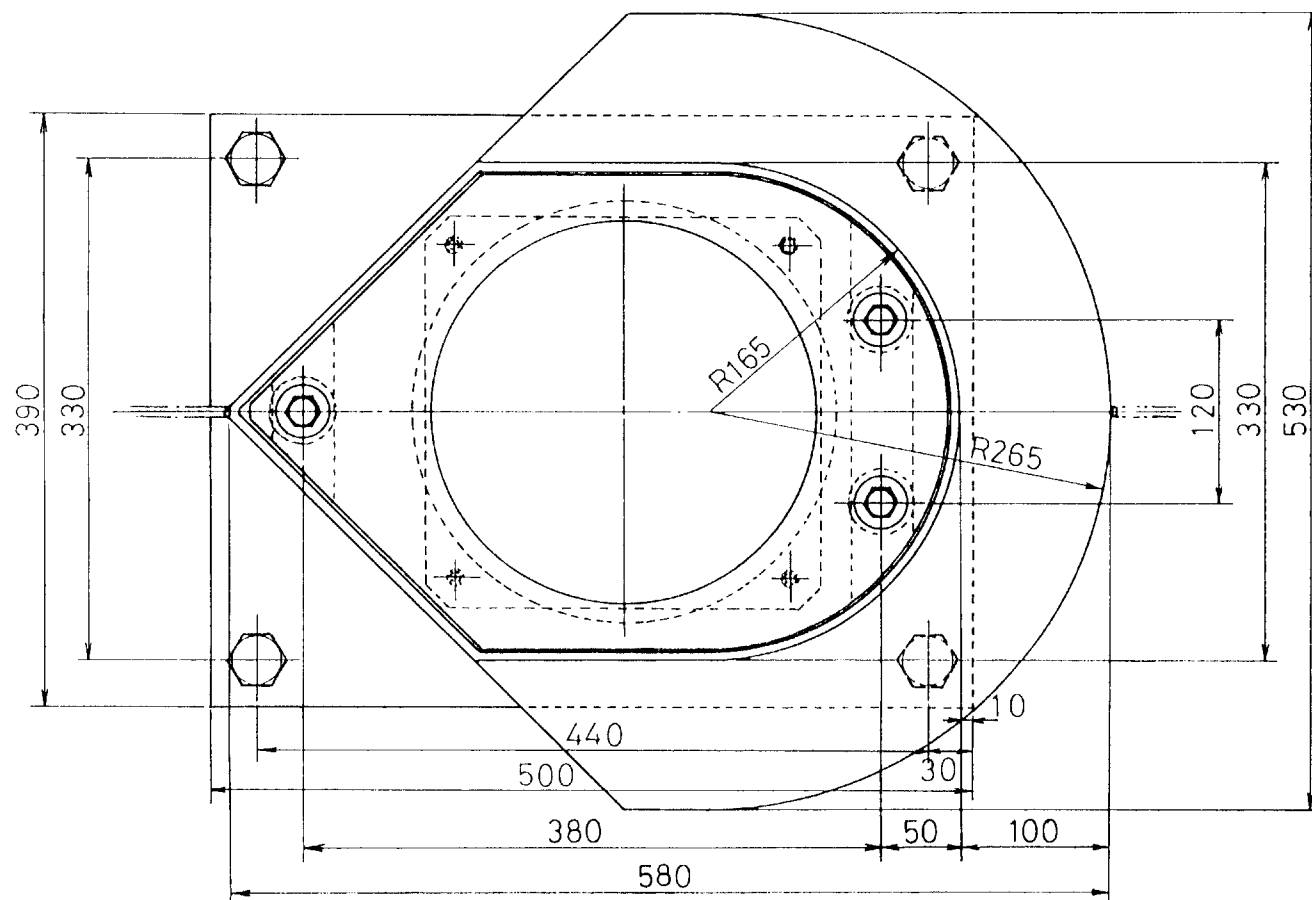


注.

- ※：造船所支給
- 送受波器ケースは θ (船底傾斜角)に合せて切断する。そして、切断面に上板を溶接して下さい。
- 切断・溶接の際は、送受波器を取り外した状態の“送受波器取付フランジ”を必ず取り付けておいて下さい。
- ※※：船尾側上端に空気抜き用穴(ϕ 10~ ϕ 20程度)を明けて下さい。
- 電線貫通金物はフレーム等のじゃまにならない所で送受波器に当らず、キャップナットが容易に締付けられる位置に取付けて下さい。
- 網除け、保護タンクは必要に応じて造船所にて製作して下さい。
- 塗装の際、送受波器面を塗装しない様に注意して下さい。

NOTE

- ※: SHIPYARD SUPPLY
- CUT CASING FOR θ (RISING ANGLE OF SHIP'S HULL) AND WELD TOP PLATE TO IT.
- TO AVOID DISTORTION BY HEAT, PUT "FIXING FLANGE" (WITHOUT TRANSDUCER) ONTO CASING WHILE CUTTING AND/OR WELDING
- ※※: MAKE A HOLE OF 10 TO 20MM IN DIA. ON STERN SIDE FOR ESCAPING AIR FROM TANK.
- ALLOW ENOUGH CLEARANCE AROUND THRU-HULL PIPE FOR EASY TIGHTENING AND SERVICING.
- IF NECESSARY, PROVIDE NET PROTECTOR AND PROTECTION TANK BY SHIPYARD.
- DO NOT PAINT TRANSDUCER FACE.



| 要 目 表 PRINCIPAL ITEMS | | |
|---------------------------------|-----------------------------------|----|
| 位 置 POSITION | 船 首 方 向 FROM BOW | m |
| | キールから FROM KEEL | mm |
| 突 出 量 PROJECTION | | mm |
| 取 付 状 態 FIXING CONDITION | 走行時水平 HORIZONTAL AT RUNNING | |
| 保 護 タ ン ク PROTECTION TANK | | |

| | | | | | |
|-------------|-----------------------------|-----------------|------------|-----------------|----------------|
| 14 | 上 板 TOP PLATE | SS41 | 1 | T-652-F-01 | |
| 13 | 送受波器 TRANSDUCER | | 1 | | 28F-38M |
| 12 | スペーサ SPACER | SGP | 4 | T-652-03-1 | |
| 11 | 押え板 FIXING PLATE | SS41 | 1 | T-652-04-1 | |
| 10 | 取付ボルト FIXING BOLT | SUS304 | 4 | T-652-05 | |
| 9 | 平座金 FLAT WASHER | ジュラコン RESIN | 4 | T-201-11 | |
| 8 | 平座金 FLAT WASHER | 〃 | 4 | | M12 |
| 7 | バネ座金 SPRING WASHER | 〃 | 4 | | M12 |
| 6 | 六角ナット HEX. NUT | SUS304 | 8 | | M12 |
| 5 | 電線貫通金物 THRU-HULL PIPE | | 1 | | |
| 4 | バネ座金 SPRING WASHER | 〃 | 3 | | M12 |
| 3 | 六角ボルト HEX. BOLT | SUS304 | 3 | | M12x40 |
| 2 | 送受波器取付フランジ FIXING FLANGE | 〃 | 1 | T-652-02-1 | |
| 1 | 送受波器ケース CASING | SS41 | 1 | T-652-01 | |
| 品 番 ITEM | 品 名 NAME | 材 質 MATERIAL | 数 量 QTY | 図 番 DWG. NO. | 摘 要 REMARKS |

| | | | | |
|----------------|----------------------|---------------------------------|--------------|--|
| 承認 APPROVED | Oct. 14 '82 K. K. | 三 角 法 THIRD ANGLE PROJECTION | 名 称 TITLE | 28F-38M 送受波器 TRANSDUCER |
| 検 図 CHECKED | | 尺 度 SCALE | 1/5 | 船底装備図 (FRP 船) INSTALLATION FOR FRP HULL |
| 製 図 DRAWN | Oct. 13 '82 M. M. | 小 量 WEIGHT | 92 kg | 図 番 DWG. NO. C2001-342-C |